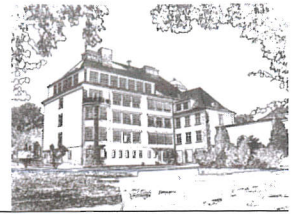


DIESTERWEG-OBERSCHULE WERDAU



Telefon: (03761) 3293
Telefax: (03761) 888971

E-Mail: dws@diesterwegschule-werdau.de
Homepage: www.diesterwegschule-werdau.de

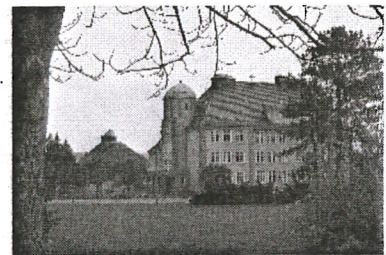
08412 Werdau
Holzstraße 23

Anmeldung von Schülern und Schülerinnen für die kommenden 5. Klassen

Von **Montag, 23.02.2026 bis Freitag, 27.02.2026**, findet die **Anmeldung** der Schüler und Schülerinnen für die **künftigen 5. Klassen** an der Diesterweg-Oberschule (**Sekretariat, Zimmer 107/108**) statt.

Anmeldezeiten

Montag: 08:00 – 14:30 Uhr
Dienstag: 08:00 – 17:00 Uhr
Mittwoch: 08:00 – 12:00 Uhr
Donnerstag: 08:00 – 13:00 Uhr
Freitag: 08:00 – 12:00 Uhr
sowie nach telefonischer Vereinbarung



Folgende Unterlagen sind von den Personensorgeberechtigten vorzulegen:

1. das **Original der Bildungsempfehlung** Klasse 4 (in Ausnahmefällen die Dokumentation der besonderen Bildungsberatung - als Original¹)
2. die Originale und Kopien des letzten Jahreszeugnisses und der zuletzt erstellten Halbjahresinformation der zuvor besuchten Schule
3. das Original und eine Kopie der Geburtsurkunde oder ein entsprechender Identitätsnachweis
4. den ausgefüllten Aufnahmeantrag, unterzeichnet von beiden Sorgeberechtigten - als Original
5. ggf. Nachweis zum alleinigen Sorgerecht - als Kopie
6. ggf. medizinisches oder psychologisches Gutachten/Attest, Schwerbehindertenausweis, Bescheid über Feststellung des sonderpädagogischen Förderbedarfs, förderpädagogisches Gutachten sowie den letzten Entwicklungsbericht oder Förderplan - als Kopie
7. ggf. Erklärung zur Zwei- oder Mehrsprachigkeit, falls die Herkunftssprache nicht bzw. nicht ausschließlich Deutsch ist

Geben Sie bitte auf dem Aufnahmeantrag einen Zweitwunsch und einen Drittwunsch an.

(Den Aufnahmeantrag können Sie auch unter

<https://www.schule.sachsen.de/622.htm?id=1119>

auf der Seite des Freistaates Sachsen im Formularservice abrufen.)

E. Schuppe

E. Schuppe
Schulleiterin

¹ SuS aus anderen Bundesländern, SuS mit Migrationshintergrund, SuS aus dem Ausland u. a.